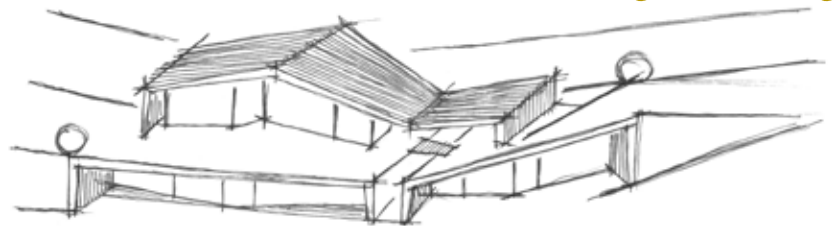




ARCHITEKTUR und DESIGN
DESIGN e ARCHITETTURA

churburggasse 10 | Schluderns
tel. 0473 739 659 | www.architektur-design.bz
info@architektur-design.bz

Planung und Bauleitung



ZODERER BAU
GmbH

Kiefernheinweg 79
Prad am Stj.
www.zodererbau.com

Ausführung der Baumeisterarbeiten

info@zodererbau.com
Tel. 0473 61 80 03
Mobil 335 69 77 262

Wir bedanken uns bei der Familie Rungg für die gute Zusammenarbeit und wünschen weiterhin viel Erfolg

Tradition und Moderne

Vom Stadel zum Neubau.

PRAD - Dort, mitten im Prader Ortskern, gleich neben der Pension Astoria, wo sich früher ein alter Stadel befand, findet man nun einen Neubau, der Platz für Ferienwohnungen und ein Privathaus zugleich bietet. Es galt, den Charakter des alten Gebäudes und der Scheune so weit wie möglich in die Neuzeit zu übertragen. Betrachtet man das Ergebnis, dann kann man dieses Vorhaben als überaus gelungen betrachten.

Die Grundidee des Projektes war es die Optik der alten Scheune mit den traditionellen Holzschalungen und Sockel aus Mauerwerk in das neue Projekt zu übernehmen. Um ein ruhiges und in die Umgebung passendes Bauwerk zu erhalten, wurden die Balkone und Rücksprünge in eine Hülle aus Säulen eingerahmt. Damit ist ein unaufgeregter Baukörper ohne Auskragungen entstanden, welcher die alte Bauweise in neuer Form eindrucksvoll darstellt. Das Wohngebäude der Familie Rungg indessen wurde gemäß Altbestand in verputzter Optik vom „Wirtschaftsgebäude“ abgesetzt.

Die Architektur soll in den Dorfkern passen und sich unauffällig in die Umgebung integrieren. Farben und Holzschalungen wurden farblich an die Umgebung angepasst. Durch die Position des Gebäudes im Dorfkern

konnte so die Ursprünglichkeit wieder Einzug halten und bewusst auf alte Werte und Materialien zurückgegriffen werden.

Man habe von der Gemeinde, insbesondere dem Bürgermeister, welcher auch



THIALER & Co. KG
Zimmerei u. Dachdecker

des Thialer Helmuth & Kurt

Kiefernainweg 69, PRAD - Handwerkerzone

Tel. 0473 616 080 - Fax 0473 617 778
Handy 348 35 25 110

**Ausführung der
gesamten Zimmermannsarbeiten**

RUBNER
türen

**Lieferung und Montage
der Innen-, Schallschutz- und
Brandschutztüren aus Holz**

Rubner Türen GmbH, Handwerkerzone 10, I-39030 Kiens
T +39 0474 563 222; tueren@rubner.com
www.rubner.com/tueren



Anrainer war und allen Nachbarn, stets vollste Unterstützung und Zuspruch erhalten. Obwohl während der gesamten Bauzeit öffentlicher Grund besetzt und eine Durchfahrt für verschiedene Anrainer unterbrochen war, hatten die Nachbarn sehr große Geduld und Verständnis für Lärm und Bauarbeit.

Tradition in einem modernen Körper

Um das Traditionelle zu bewahren setzten die Bauherren und Projektant Horst Thöni von der Architektur und Design GmbH unter anderem auf eine Holzfassade. „Diese spiegelt unserer Meinung nach Tradition in einem modernen Körper wider“, betont Bauherr und Gastgeber Fabian Rungg. „Da vor allem der Teil wo der alte Stadel stand doch höher geworden ist, passt es sich so trotzdem erstaunlich gut in den Ort ein. Gerade die Loggias, in den Grundriss eingepflanzte überdachte

Balkone, bieten einen großen Mehrwert für jede Wohnung. Das frühere Wohnhaus befindet sich, etwas zurückversetzt am selben Ort wo das alte Haus stand und dort wo der Stadel war, sind nun die Ferienwohnungen. Ein Satteldach war für die Charakteristik eine Selbstverständlichkeit“, erklärt der Bauherr gegenüber dem der Vinschger.

Die Idee sei schon vor einiger Zeit gereift. Als Pension/Garni im Ortskern habe man nur bedingt Möglichkeiten zu erweitern. Der Familie Rungg gehörte bereits eine Hälfte des alten Wohnhauses und der Scheune, lange Zeit diente das alte Haus als Wohnung. „Nachdem sich die Möglichkeiten ergeben hatte die andere Hälfte zu erwerben, haben wir unmittelbar mit der Planung des neuen Projektes begonnen“, blickt Fabian Rungg zurück. Schnell war klar, dass mehr Parkmöglichkeiten und auch für die Räder ein geräumiger und moderner Abstellplatz geschaffen werden

müssen. Deshalb war eine Tiefgarage und ein Rad/Skikeller unerlässlich.

Konzept der Selbstversorger

„Weitere Gästezimmer in der Pension Astoria waren für uns keine Option, da einerseits die Nachfrage an Ferienwohnungen merklich zugenommen hat, aber andererseits die bestehenden Strukturen in der gegenüberliegenden Pension wie der Speisesaal nicht mehr ausgereicht hätten und man auch nicht die Möglichkeit gehabt hätte, diesen zu erweitern“, erinnert Rungg und fügt hinzu: „Daher bietet sich das Konzept der Selbstversorger umso mehr an. Gleichzeitig hat der Gast die Möglichkeit je nach Saison und Auslastung Frühstück im Haupthaus zu genießen oder einen Brötchenservice in Anspruch zu nehmen“. Die Lage mitten im Ortskern erweist sich ohnehin als ideal: Hier bestehen für die Gäste, mit der Vielzahl an Geschäften und

COMPUTER SPEED

COMPUTER · SERVERSYSTEMS NETWORK · IT

- ⌘ SERVER-NETZWERKSYSTEME
- ⌘ HARD-SOFTWARE-STORAGELÖSUNGEN
- ⌘ Wireless Vernetzungen - WLAN
- ⌘ Arbeiten in der Cloud
- ⌘ INTERNET SICHERHEIT

Wir bedanken uns bei der Pension Astoria für den Auftrag der Neugestaltung des WLAN-Netzes!





Lokalen viele Möglichkeiten, alles einfach zu Fuß zu erreichen.

Privathaus im selben Neubau

Für die Familie selbst ist aber freilich auch das Privathaus, welches im selben Bau untergebracht ist maßgebend. „Die letzten 10 Jahre haben wir in der bestehenden

Pension im 2. Stock gewohnt, aber mit unseren zwei Kindern Emil und Laurin ist es eng geworden. Auch ein gewisser räumlicher Abstand zum Betrieb und vor allem mehr Platz war unerlässlich“, erklärt Fabian Rungg. Der Ansatz für das Privathaus war der, „dass wir einerseits mehr Platz brauchen und andererseits etwas abseits vom Betrieb und trotzdem unmittelbarer Nähe

sein wollten. Ein besonderes Anliegen war uns eine Dachterrasse als Rückzugsort im Ortskern um etwas Grün oder ein kleines Hochbeet anzulegen, da wir sonst keine Möglichkeit auf eine Wiese oder Garten gehabt hätten. Da man als Selbstständiger ohnehin viel arbeitet, war es uns wichtig ein gemütliches, ruhiges Zuhause mit etwas Freiräumen zu schaffen.“

MALER
PRIETH



39026 PRAD AM STILFSEJRJOCH
TEL. 349 156 45 36



FLIESEN

Richard Gianordoli
& Co. KG

3000

**Natursteine Fliesen
und Verlegung**

MALS, Staatsstr. 15 | Tel. 0473 835 381 | 347 58 88 171
info@fliesen3000.it | www.fliesen3000.it

zischg

qualität auf mass · qualità su misura

[www zischg info](http://www.zischg.info)

ausführung der inneneinrichtung



Ein Lebensprojekt

Die Hürden waren und sind zahlreich: „Solche Lebensprojekte mit zwei kleinen Kindern sind ganz generell eine Herausforderung und es ist durchaus eine Gratwanderung, alles unter einen Hut zu bekommen“. Der Zeitplan hatte für die Beteiligten große Priorität. Da sich beide Strukturen in unmittelbarer Nachbarschaft befinden und mit der bestehenden Pension weiterhin gearbeitet werden musste, stellte dies ein weiteres Hindernis dar. Eine zusätzliche Belastung sei der im Jahr 2022 beschlossene Bettenstopp gewesen, „der die ganze Planungsphase wie ein Damoklesschwert begleitete, sodass wir bis kurz vor Baubeginn nicht sicher waren, ob das Projekt so wie geplant realisiert werden konnte. Erst 2 Wochen vor Abrissbeginn Mitte September 2022 hatten wir grünes Licht bekommen“.

Gute Zusammenarbeit

Zudem galt es zu vermeiden, dass sich die Bauarbeiten zu weit in die touristische Hauptsaison hinein verlagern. Der Zeitplan war von Mitte September (Abriss) bis Mitte Juni (Eröffnung) gesetzt. „Die Koordination aller verschiedenen Gewerke hat im Großen und Ganzen gut funktioniert, sodass wir mit ein paar Wochen Verspätung den Bau Mitte Juli weitestgehend abschließen konnten“, lobt der Bauherr. Die Bauherren haben sich bewusst für einheimische Firmen entschieden, einerseits gab es mit einigen bereits in der Vergangenheit erfolgreiche Zusammenarbeiten, andererseits wollte man so die lokale Wertschöpfung stärken.

Hangsicherungsarbeiten für Tiefgarage

Der Standort im Ortskern mit den engen Gassen und dem laufenden Gastbetrieb

daneben sowie der daraus resultierende Parkplatzmangel war eine weitere Herausforderung. „Da rund um das Gebäude öffentliche Straßen und Gassen führen, musste für die Errichtung der Tiefgarage Hangsicherungsarbeiten durchgeführt werden, mit Spritzbeton und Armierungsankern, dies war etwas heikel, da der Mühlbach angrenzend verläuft und man den Verlauf nicht 100 Prozent bestimmen konnte“, so Fabian Rungg.

Eine weitere große Schwierigkeit sei auch die Kostenkalkulation mit den gestiegenen Materialkosten, aber vor allem auch durch die vollzogene Zinswende, gewesen. Man musste versuchen mit verschiedenen Alternativen Kosten einzusparen.

Schlicht und modern

Die Wohnungseinrichtung wurde schlicht und modern in heller Eiche, ohne

Kuntner

Wärme - Wasser - Umwelttechnik

www.kuntner.bz

Kiefernainweg 85
I-39026 Prad a. Stj.

T. +39 0473 616024
F. +39 0473 616670

info@kuntner.bz

Ausführung der Sanitäranlagen



pirmatek

- o Elektroinstallationen
- o PV-Anlagen
- o Zentralstaubsauger

Ausführung der Elektroarbeiten

Pirmatek vGmbH

Kiefernainweg 126, Prad am Stilfserjoch
Tel. 0473 427 046, info@pirmatek.it, www.pirmatek.it



Nadia, Fabian mit Laurin (links) und Emil (rechts).

viel Schnickschnack aber trotzdem mit gutem Komfort ausgestattet, vom Tischler angerfertigt. Die Küchen verfügen über 4 elektrische Herdplatten, eine Mikrowelle und eine Geschirrspülmaschine. Elemente vom alten Stadelholz wie indirekte LED-Leuchten oder Couchtische verleihen den neuen Wohnungen zudem einen besonderen Charme.

„Ein großer Dank gilt unserer Familie, die uns immer beigestanden ist, aber vor allem auch unseren Mitarbeiterinnen Susanne, Julia, Denada, Harriet und unserer Praktikantin Elena, die uns unterstützen und nie im Stich gelassen haben. Nicht zuletzt danken wir aber auch allen unseren Gästen die uns teilweise seit Generationen die Treue halten. Ich hoffe sie kommen weiterhin zahlreich, sodass wir zusammen schöne Zeiten in unserer wunderbaren Heimat, dem Vinschgau erleben können“, so Rungg abschließend. **AM**

Wir bedanken uns für die
gute Zusammenarbeit.

Besuchen Sie ein Finstral Studio in Ihrer Nähe:
www.finstral.com/studio

FINSTRAL Fenster
Haustüren
Wintergärten

EP:Service macht den Unterschied

Lieferung der Hotel-TV und Elektrogeräte

Danke für die gute Zusammenarbeit!

EP:Electro Peer

ElectronicPartner

Eyrs : Mals

Elektro-Hausgeräte, TV, Hifi, Video, PC-, Netzwerktechnik, Mobilfunk

Tel. 0473 739 938 · info@electropeer.it